

金属小组

黄晓倩

huangxq@dxqh.net

## 铜价仍将延续震荡走势 多单需留意沪伦比值回调

### 目 录

一、期货行情回顾.....	2
二、重要影响因素分析.....	2
三、技术分析.....	3
四、投资建议.....	3
五、每日图表.....	3

## 一、期货行情回顾

今日沪铜区间波动，尾盘震荡收高。政府再度干预市场，维稳意愿坚定，沪铜重拾信心，坚挺抗跌，尾盘多单发力使得铜价小幅走高，收于 38510，上涨 0.36%。成交量降低 19.5% 至 55.8 万手，持仓量收缩 0.29% 至 64.1 万手。主力合约 10 收于 38620，上涨 0.42%。成交量降低 19.8% 至 33.9 万手，持仓量增加 1.9% 至 21.2 万手。

昨日伦铜创六年低位。市场延续上周人民币意外贬值的恐慌情绪，加之早前沪股跌停，进一步加剧了投资者对中国经济的担忧。中国需求放缓，投资者不安情绪加重，抛售活动增加，伦铜一度跌破 5000 心理关口，收于 5005，下跌 0.30%。成交量降低 3396 手，持仓量减少 2559 手。

## 二、重要影响因素分析

昨日公布的重要数据：美国 7 月季调后 CPI 月率为上升 0.1%，不及预期上升 0.2% 与前值上升 0.3%；但美国 7 月末季调 CPI 年率上升 0.2%，符合预期并优于前值。说明美国通胀压力稳定，可以支撑年内加息的预期。

美联储公布偏鸽派会议纪要，显示其对通胀过低、海外风险以及美元走强的忧虑加重，市场预计美联储在九月加息的概率降低。

昨日美元指数震荡收低，盘中受到偏鸽派的美联储会议纪要打压，美元结束连续升势，收于 96.456，下跌 0.60%。道指低开低走，受中国股市大幅波动影响，令市场风险情绪高涨，股市承压，收于 17348.7，下跌 0.93%。受累于美 EIA 库存超预期骤增，美原油指晚间承压下挫，收跌于 42.7，跌幅达 4.13%。

昨日 LME 库存小幅上涨。LME 库存增加 600 吨至 35.42 万吨，注销仓单增加 875 吨至 2.73 万吨，注销仓单占比升高 0.2 个百分点至 7.7%。实际可用库存为 32.69 万吨，较之前的 32.72 万吨降低 275 吨。伦铜再创新低，套利商逢低吸货，注销仓单小幅抬高。

现货方面，上海有色现货报价上涨 30 元至 38750 元/吨。近月现货平水-升水 40 元/吨，均价持平昨日为升水 20 元/吨。日内沪铜小幅反弹，市场报价基本维稳在昨日水平，下游按需接货，成交量较为一般。

沪铜 10 合约持仓量与成交量同降。10 合约成交量减少 83924 手至 339404 手，持仓量减少 4000 手至 212376 手。多空双方展开拉锯战，铜价表现纠结。10 合约前二十名交易排名中，空单减仓 110 手至 69252 手，多单减仓 39 手至 66241 手。空头方面，永安期货减持 1145 手，而一德期货增持 1314 手；多头方面，集成期货增持 1485 手，中钢期货与方正中

期分别减持 724 手与 404 手。铜价区间盘整，多空双方较为谨慎，以观望为主。

上期所库存减少 878 吨至 33553 吨，其中中储吴淞、中储无锡，分别有 502 吨与 301 吨出库，上港物流与中储大场亦有小幅出库。铜价低位运行，下游逢低备货，库存小幅下滑。

### 三、技术分析

沪铜 10 收于小阳线，收盘价格停留在布林通道的下轨道上。均线呈空头排列，而 10 日均线企稳。MACD 指数小幅回落，小红柱收缩，DIFF 与 DEA 双线呈平行运行。KDJ 指标三线齐头向下。铜价区间震荡，多空双方搏杀激烈，多方力量较之前有所减弱，但仍较强于空头势力，铜价未来将持续纠结走势。

### 四、投资建议

伦铜创六年低位，沪铜震荡抗跌，沪伦比值再度攀升。因美联储会议加压，美元走弱，但并未给予伦铜上涨动力，说明市场对中国需求的担忧对铜价影响更强烈。而沪铜基于对中国政府稳经济的政策预期，表现抗跌。全球库存小幅增高，而上海库存出现流出迹象，现货维持在升水状态，说明目前需求相对稳定，虽不见好转迹象，但亦没有想象中那么疲弱。技术面上，铜仍将延续盘整。建议多单继续持有，需注意沪伦比值高位回调风险，日内关注 38000-39000。

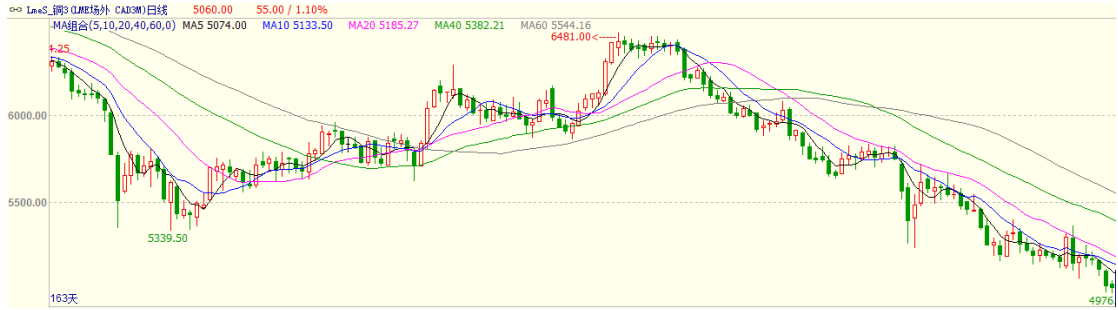
### 五、每日图表

图 1: 沪铜日 K 线图及分时图



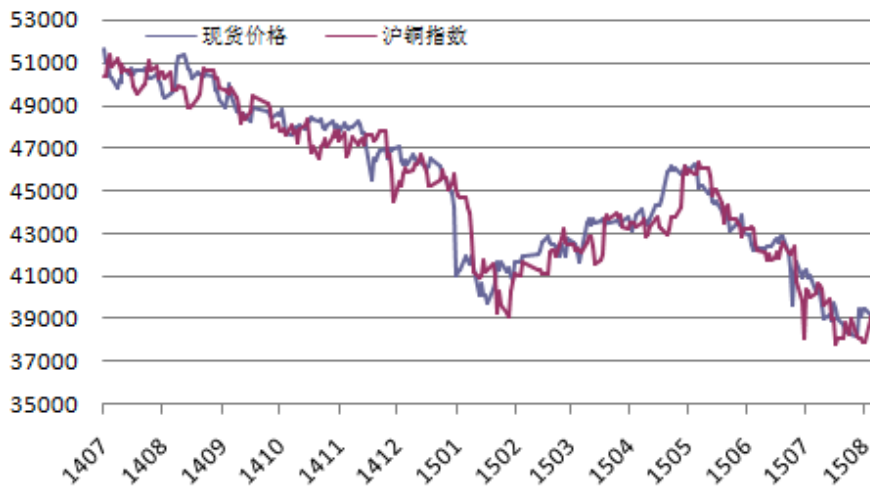
来源：东兴期货研发中心

图 2: 伦铜日 k 线图



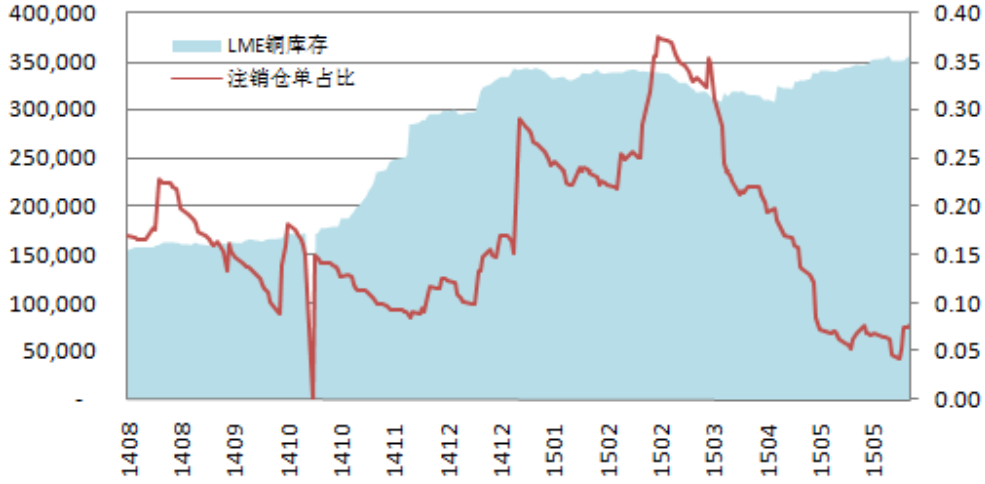
来源: 东兴期货研发中心

图 3: 上海期现价差缩小



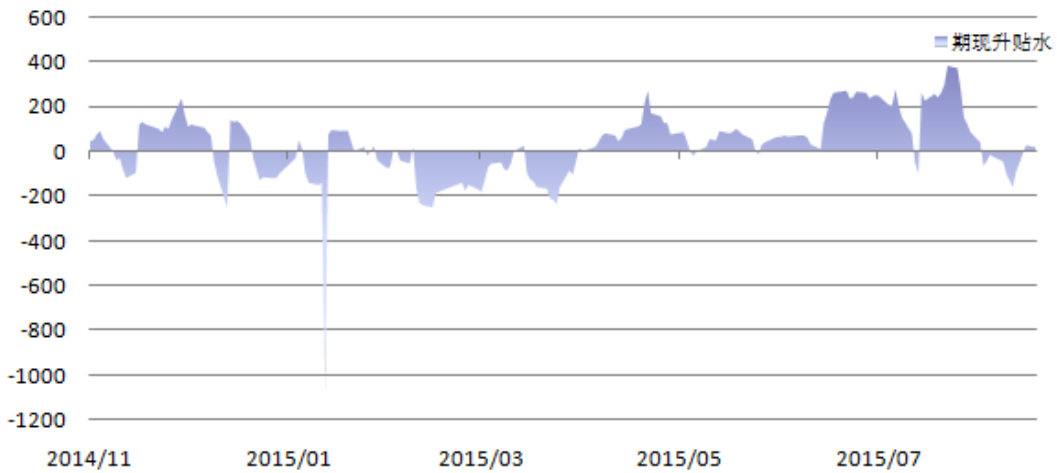
来源: 东兴期货研发中心

图 4: LME 库存小幅增加, 注销仓单占比回升至 7.7%



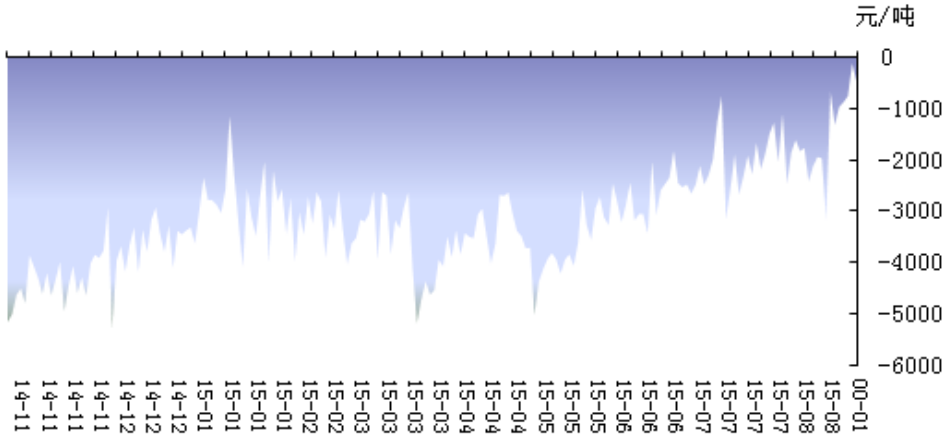
来源: 东兴期货研发中心

图 5: 期现升水企稳在 20 元/吨



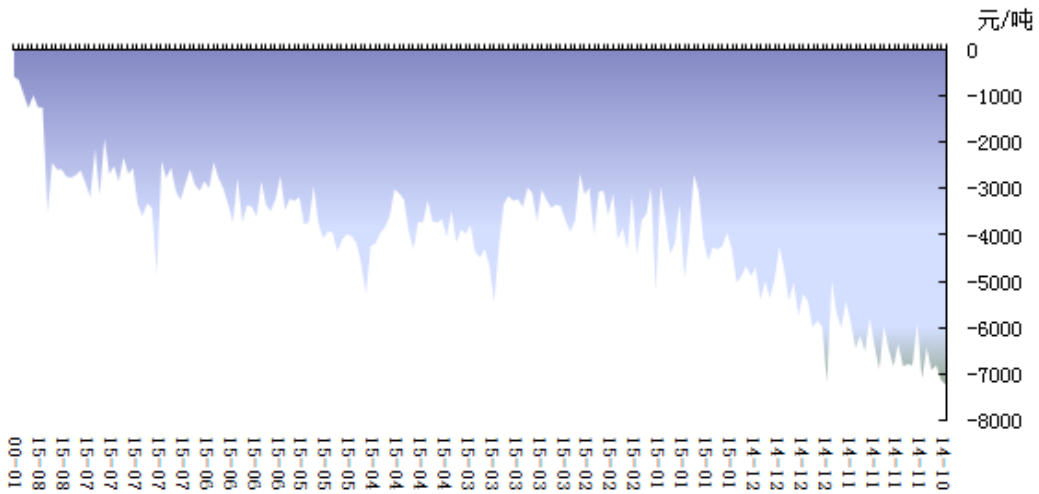
来源: 东兴期货研发中心

图 6: 昨日伦铜进口亏损缩小至 490 元/吨



来源: 东兴期货研发中心

图 7: 跨市套利仍维持亏损, 降低至 591 元/吨



来源: 东兴期货研发中心

## 重要声明

---

本报告中的信息均来源于已公开的资料, 我公司对这些信息的准确性及完整性不作任何保证, 不保证该信息未经任何更新, 也不保证本公司做出的任何建议不会发生任何变更。在任何情况下, 报告中的信息或所表达的意见并不构成所述品种买卖的出价或询价。本报告版权归东兴期货研发中心所有。未获得东兴期货研发中心书面授权, 任何人不得对本报告进行任何形式的发布、复制。如引用、刊发, 需注明出处为“东兴期货研发中心”, 且不得对本报告进行有悖原意的删节和修改。