



东兴期货 研发中心

棉花期货基础知识介绍

目录

- 棉花的生长阶段
- 世界棉花市场概况
- 我国棉花市场概况
- 影响棉花的主要因素
- 棉花合约与交割仓库

棉花的生长阶段

- 播种期
 - 4月播种，棉花是喜温作物，在发芽出苗时，要求较高的温度。
- 苗期
 - 从出蕾到现蕾。6月上中旬结束，要求温度，光照，少雨。
- 蕾期
 - 从现蕾到开花期间。7月上旬结束，影响产量的重要时期，干旱和高温会影响棉花生育。
- 花铃期
 - 从开花到吐絮的这一段时期。8月底9月初结束，决定产量和质量的重要时期，需水最多的时期。
- 吐絮期
 - 从吐絮到生育结束的一段较长时间。一般持续70-80天，此时影响产量和质量的因素主要有：阴雨连绵加重棉花烂铃、冷秋年份使棉花贪青迟熟、纤维发育不良等。

棉花的一生：苗期



棉花的一生：蕾期



棉花的一生：吐絮期



棉花的一生：轧花



棉花的一生：储存



棉花的一生：纺织



世界棉花生产、消费和贸易概况

- 一般来说，全世界年均棉花产量在2600万吨左右，年产量在100万吨以上的国家依次有：中国、美国、印度、巴基斯坦、巴西和乌兹别克斯坦。
- 年消费棉花在100万吨以上的国家依次有：中国、印度、巴基斯坦、美国和土耳其。
- 出口棉花最多的六个国家和地区依次是美国、乌兹别克斯坦、澳大利亚、印度、苏丹和巴基斯坦，合计出口量约占世界出口总量的65%，其中美国的出口量占世界出口总量的20%左右。
- 进口棉花较多的国家和地区分别是欧盟、中国、印尼、韩国、泰国、台湾、日本。
- 中国年产销棉花量占世界棉花产销总量的25%以上。

国际棉花市场

- 国际市场上权威的棉花价格有：
 - 纽约期货交易所的棉花期货价格，它是各国政府制定棉花政策和各国涉棉企业生产经营时参考的主要依据。
 - 英国利物浦棉花展望公司整理的Cotlook A 和Cotlook B 指数，它是英国棉花展望公司每天从各个渠道得到的北欧主要港口的棉花到岸价，是实际交易价格。
 - 中国棉花期货推出后，引起国际市场的广大泛关注，“形成了又一个棉花定价中心”。成为全球棉商每日关注的重要指标之一。
- 影响国际市场棉价波动的原因很多，如产量、消费量、气候、经济景气程度、战争、化纤的价格等。
- 中国棉花产量及进出口量对世界棉花价格影响巨大。

我国棉花产区分布

- 长江流域棉区（42%）。包括上海、浙江、江苏、湖北、安徽、四川、江西、湖南8省市。
- 黄河流域棉区（33%）。包括河南、河北、山东、山西、陕西5省区。
- 新疆棉区（25%）。包括新疆和河西走廊一带。
- 除三大主产棉区外，京、津、辽、广西、云南等地也有分散种植，但其产量合计占全国棉花总产不到1%。

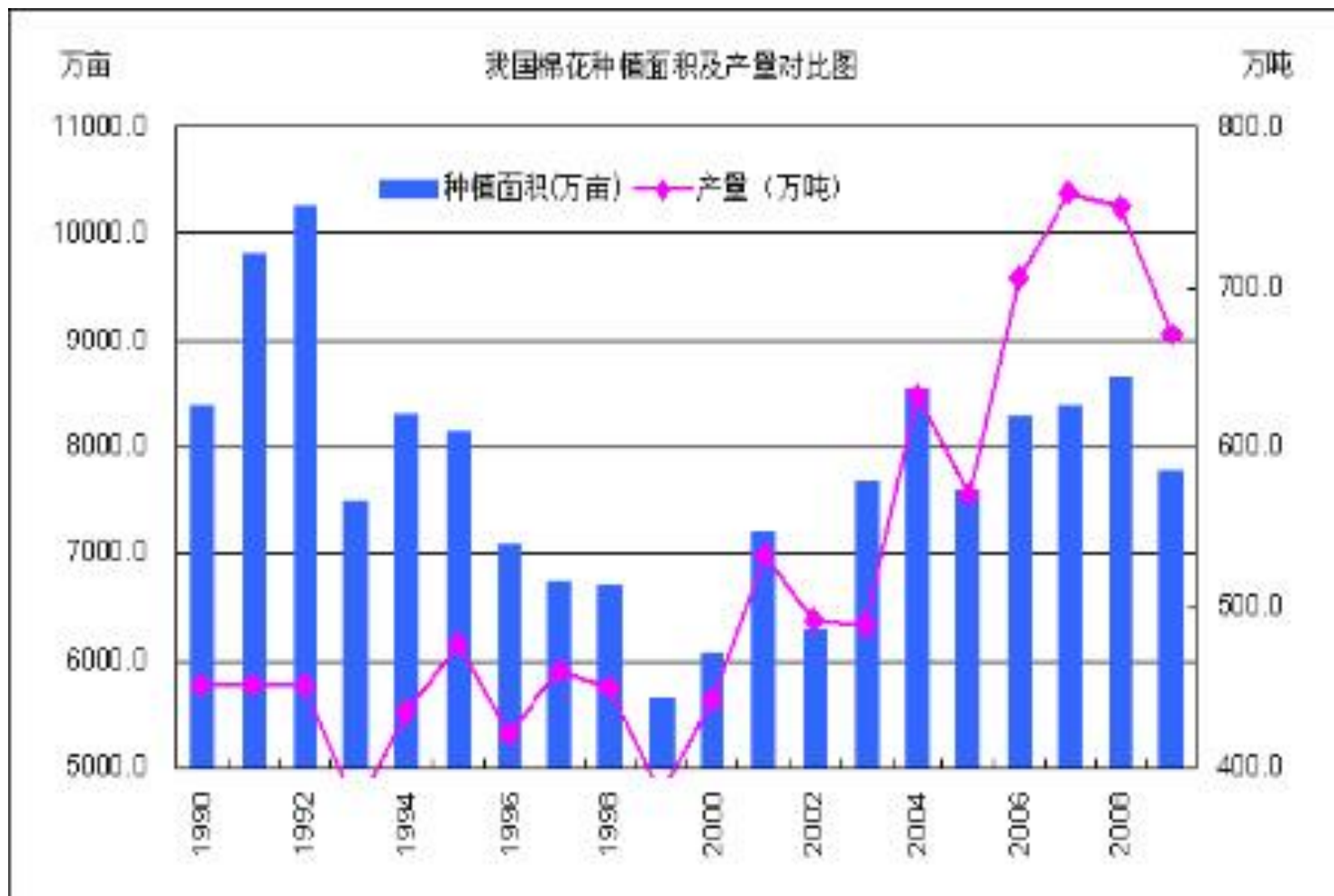


我国棉花产量消费

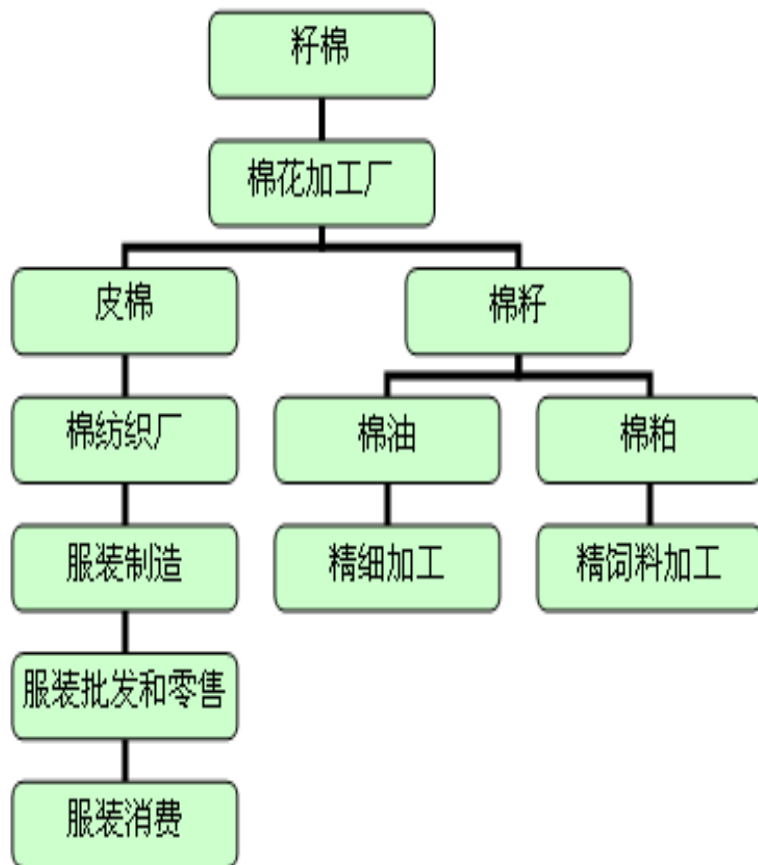
年度	期初库存	产量	进口	消费	出口	期末库存	库存消费比
99/00 年度	587.69	383	3.7	460.39	36.75	477.25	96
00/01 年度	477.25	441.68	4.6	518.75	7.9	436.49	82.88
01/02 年度	436.49	531.48	11.65	582.26	9.05	447.08	75.61
02/03 年度	447.08	491.7	71.9	659.84	15.1	394.55	58.46
03/04 年度	394.55	485.9	199	674.25	3	456.17	67.36
04/05 年度	456.17	632.3	166	871.54	1	440.06	50.43
05/06 年度	440.06	571.27	411	1032.01	1	467.87	45.29
06/07 年度	467.87	749.79	228	1166.66	1.86	337.51	28.88
07/08 年度	337.51	789	244	1111.56	1.5	351.57	31.58
08/09 年度	351.57	782.49	136.4	931.83	1.45	408.03	43.17

资料来源：国家棉花市场监测系统

我国棉花种植面积与产量



我国棉花产业链



套期保值的主要服务对象是：

✓棉花收购加工企业

✓纺织企业

✓国内棉花进口企业

✓棉副企业

✓服装制造企业：

影响棉花的主要因素

- **政策面：**包括政府的宏观政策、行业组织政策、国家储备计划、各国农业补贴政策 and 纺织品进出口政策。
- **产量：**产量低棉花价格上涨，下年度棉花种植面积增加。
- **前期库存：**前期库存量的多少体现着前期供应量的紧张程度，供应短缺则价格上涨，供应充裕则价格下降。
- **进出口量：**在生产量和前期库存量一定的情况下，进出口量实际上直接改变了供应量的多少。进口量越大，国内可供应量就越大，则国内市场价格可能会下跌；出口量越大，国内可供量就越小，国内市场价格就可能回升。
- **国内消费量：**棉花的国内消费量经常变动，并受多种因素影响。主要有：消费者购买力的变化；人口增长及消费结构的变化；政府收入与就业政策等。
- **天气：**天气情况，是决定棉花产量和质量的关键因素，也是投资棉花期货要关注的首要因素。

影响棉花的主要因素

- **国家储备：**棉花市场放开以后，我国棉花储备和进出口政策成为调节棉花价格的两个主要工具。国家储备的收购与抛售将影响当年棉花的供应量和供应价格。
- **替代品：**化纤是棉纱主要替代品。化纤（涤短）价格的变化，直接影响棉纱的需求，间接影响棉花需求量和棉花价格。
- **国际市场：**
 - 世界棉花的产量与库存量。棉花的产量与库存量是棉花供给的两个主要因素，与棉花价格具有反向关系。
 - 世界经济增长和对棉纺织品的需求量。世界经济形势对棉花进出口和棉花价格影响较大，发达国家是棉纺织品的重要需求国，发达国家的宏观经济形势好转，棉纺织品的需求增加，则棉花的价格上升，总之，棉花价格与世界经济形势的相关性很高。

棉花合约

交易品种	棉花
交易单位	5吨/手（公定重量）
报价单位	元(人民币)/吨
最小变动价位	5元/吨
每日价格最大波动限制	不超过上一交易日结算价±4%
合约交割月份	1、3、5、7、9、11月
交易时间	星期一至星期五（法定节假日除外）：
	上午：9:00—11:30 下午：1:30—3:00
最后交易日	合约交割月份的第10个交易日
最后交割日	合约交割月份的第12个交易日
交割品级	基准交割品：328B级国产锯齿细绒白棉（符合GB1103-2007）替代品及其升贴水，详见交易所交割细则
交割地点	交易所指定棉花交割仓库
最低交易保证金	合约价值的5%
交割方式	实物交割
交易代码	CF
上市交易所	郑州商品交易所

棉花交割仓库

一号棉指定交割仓库一览表

省份	仓库名称	地址	升贴水(元/吨)
河南省	河南储备物资管理局四三二处	河南省获嘉县史庄镇南	0
	南阳市棉花储运有限公司	河南省南阳市光武西路万商街9号	0
	河南豫棉物流有限公司	河南郑州管城区南曹乡小李庄火车站	0
河北省	衡水市棉麻总公司	衡水市人民西路西段98号	0
山东省	菏泽市棉麻公司	菏泽市长江路东段	0
	山东省禹城棉麻有限公司	禹城市人民路777路	0
江苏省	中国储备棉管理总公司徐州直属库	江苏省徐州市铜山县新区二堡	0
湖北省	湖北银丰仓储物流有限责任公司	湖北省武汉市东西湖区余氏墩	-200
安徽省	芜湖市棉麻有限责任公司	芜湖市褐山路79号	0