



东兴期货 研发中心

PTA期货基础知识

—主讲人：能源化工研究员
周静

目 录

1

PTA是什么？

2

PTA期货是什么？

3

PTA期货市场影响因素分析



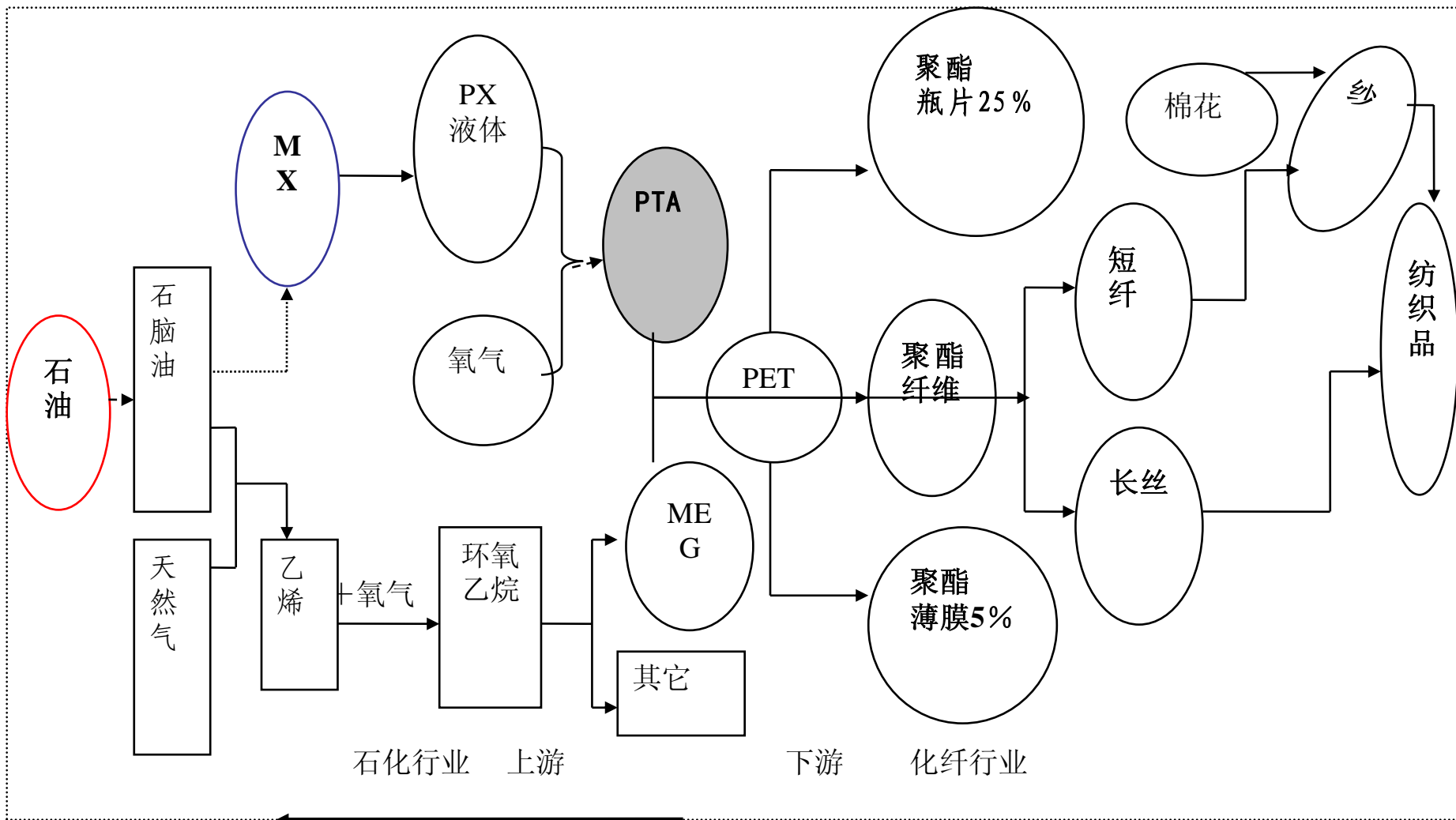
东兴期货 研发中心

1

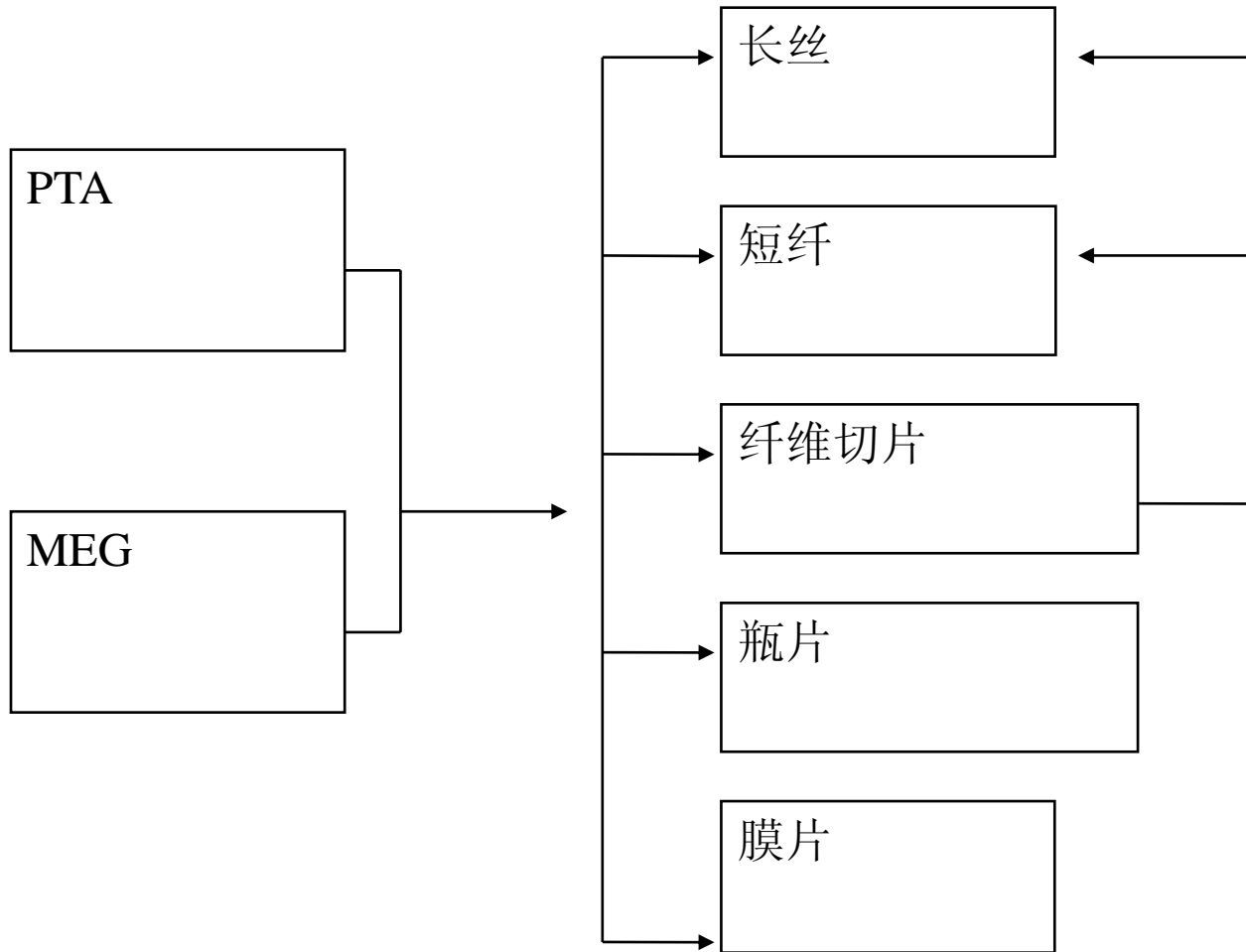
PTA是什么？

-
- PTA是精对苯二甲酸（Pure Terephthalic Acid）的英文简称，在常温下是白色粉状晶体，无毒、易燃，若与空气混合，在一定限度内遇火即燃烧。
 - PTA是重要的大宗有机原料之一，广泛用于与化学纤维、轻工、电子、建筑等国民经济的各个方面。同时，PTA的应用又比较集中，PTA的下游延伸产品主要是聚酯纤维。

PTA产业链



LLDPE的下游产品





东兴期货 研发中心

2

PTA期货是什么？

交易品种	精对苯二甲酸（PTA）
交易单位	5吨/手
报价单位	元（人民币）/吨
最小变动价位	2元/吨
每日价格最大波动限制	不超过上一个交易日结算价±4%
合约交割月份	1、2、3、4、5、6、7、8、9、10、11、12月
交易时间	每周一至周五（法定节假日除外） 上午9：00—11：30 下午1：30—3：00
最后交易日	交割月第10个交易日
交割日	交割月第12个交易日
交割品级	符合工业用精对苯二甲酸SH/T 1612.1-2005质量标准的优等品PTA 详见《郑州商品交易所精对苯二甲酸交割细则》
交割地点	交易所指定仓库
最低交易保证金	合约价值的6%
交割方式	实物交割
交易代码	TA
上市交易所	郑州商品交易所

保证金制度

一般月份交易保证金比例

双边持仓量 (N 万手)	$N \leq 40$	$40 < N \leq 50$	$50 < N \leq 60$	$N > 60$
交易保证金比例	6%	9%	12%	15%

交割月前一个月份交易保证金比例

上旬	中旬	下旬
8%	15%	20%

限仓制度

PTA	一般月份最大单边持仓占市场单边持仓比例或绝对限仓量		
	经纪会员	非经纪会员	投资者
单边持仓12万手以上	≤15%	≤10%	≤5%
单边持仓12万手及以下	18000手	12000手	6000手

交割月前一个月最大单边持仓（手）								
经纪会员			非经纪会员			投资者		
上旬	中旬	下旬	上旬	中旬	下旬	上旬	中旬	下旬
16000	12000	8000	8000	6000	4000	4000	3000	2000

交割月最大单边持仓（手）		
经纪会员	非经纪会员	投资者
4000	2000	1000

交割品级

PTA期货的标准交割品为符合SH/T 1612.1-2005精对苯二甲酸标准的优等品PTA。
各项指标要求见下表。其他品级不允许交割。

项目	指标	试验方法
	优等品	
外观	白色粉末	自测
酸值, mgKOH/g	675±2	SH/T1612.2
对羧基苯甲醛mg/kg	25	SH/T1612.7(仲裁法), SH/T1687
灰分, mg/kg	8	GB/T 7531
总重金属(钼铬镍钴锰钛铁), mg/kg	5	SH/T1612.3、SH/T1612.5
铁, mg/kg	1	SH/T1612.3
水分, %(质量分数)	0.2	SH/T1612.4
5g/100mL DMF色度, 铂钴色号	10	GB/T 3143
对甲基苯甲酸, mg/kg	150	SH/T1612.7(仲裁法) SH/T1687

3

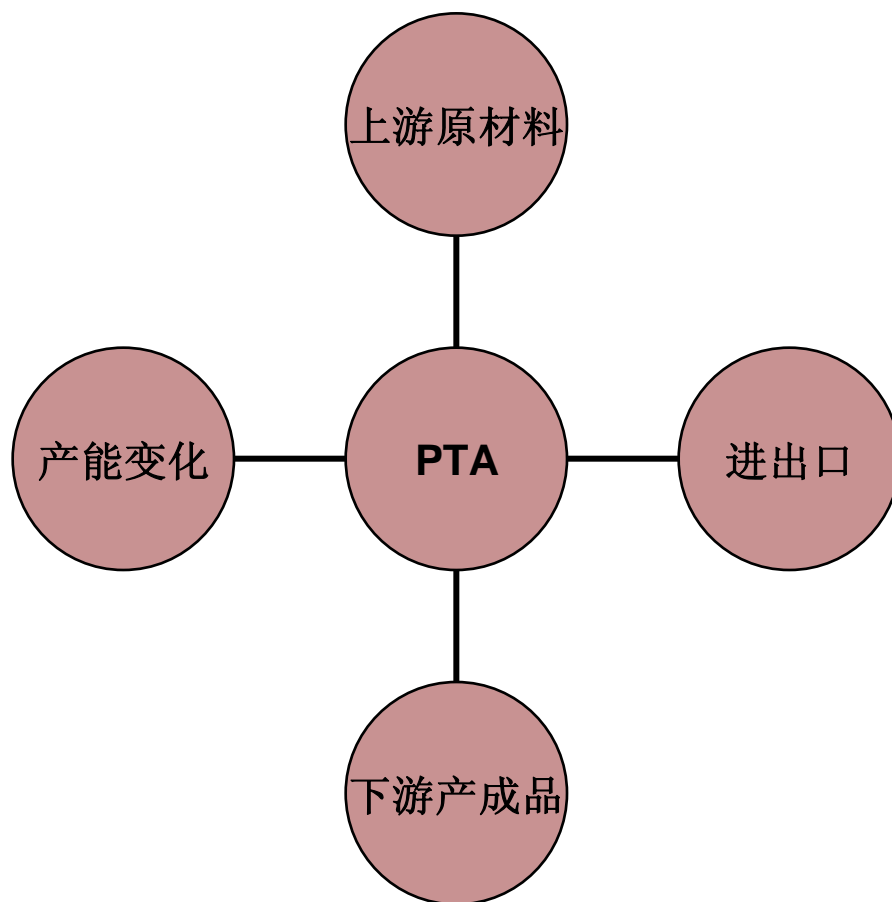
影响PTA价格波动的因素

09年PTA期现价格走势走势图

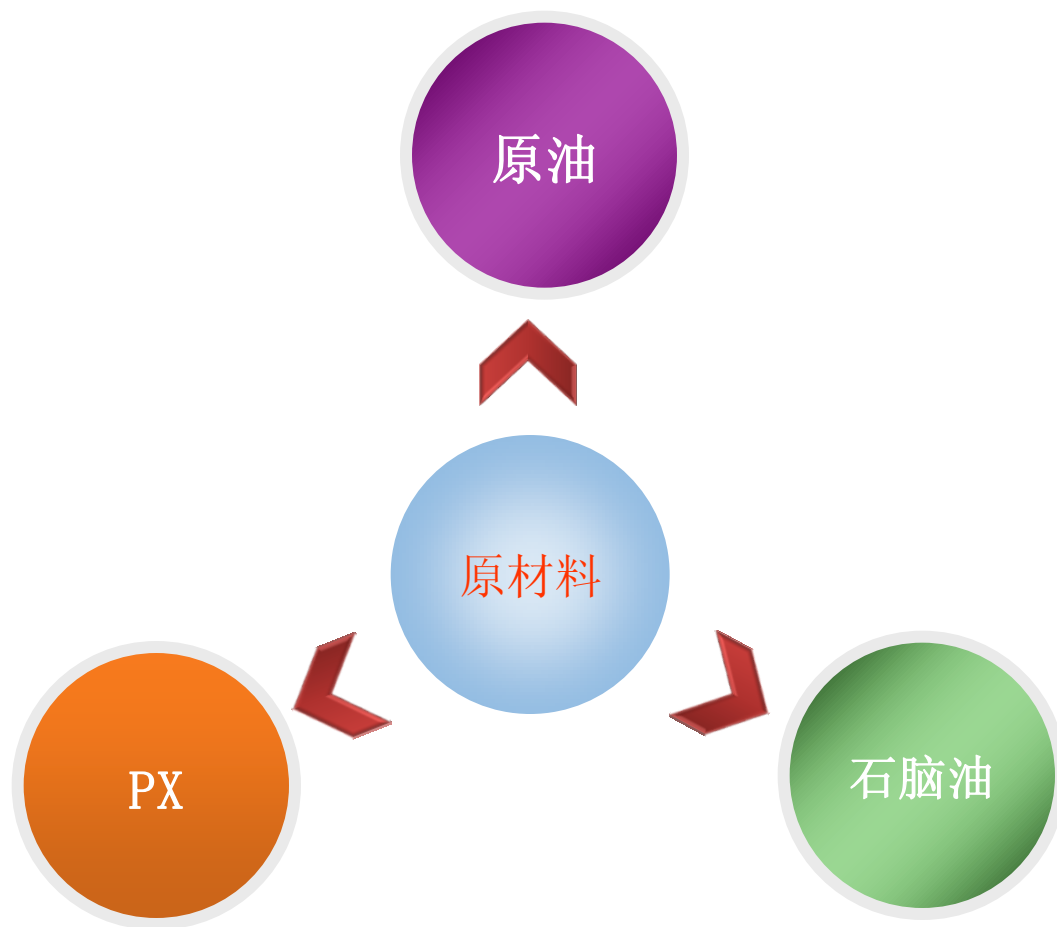


图片来源：中国化纤网

市场影响因素

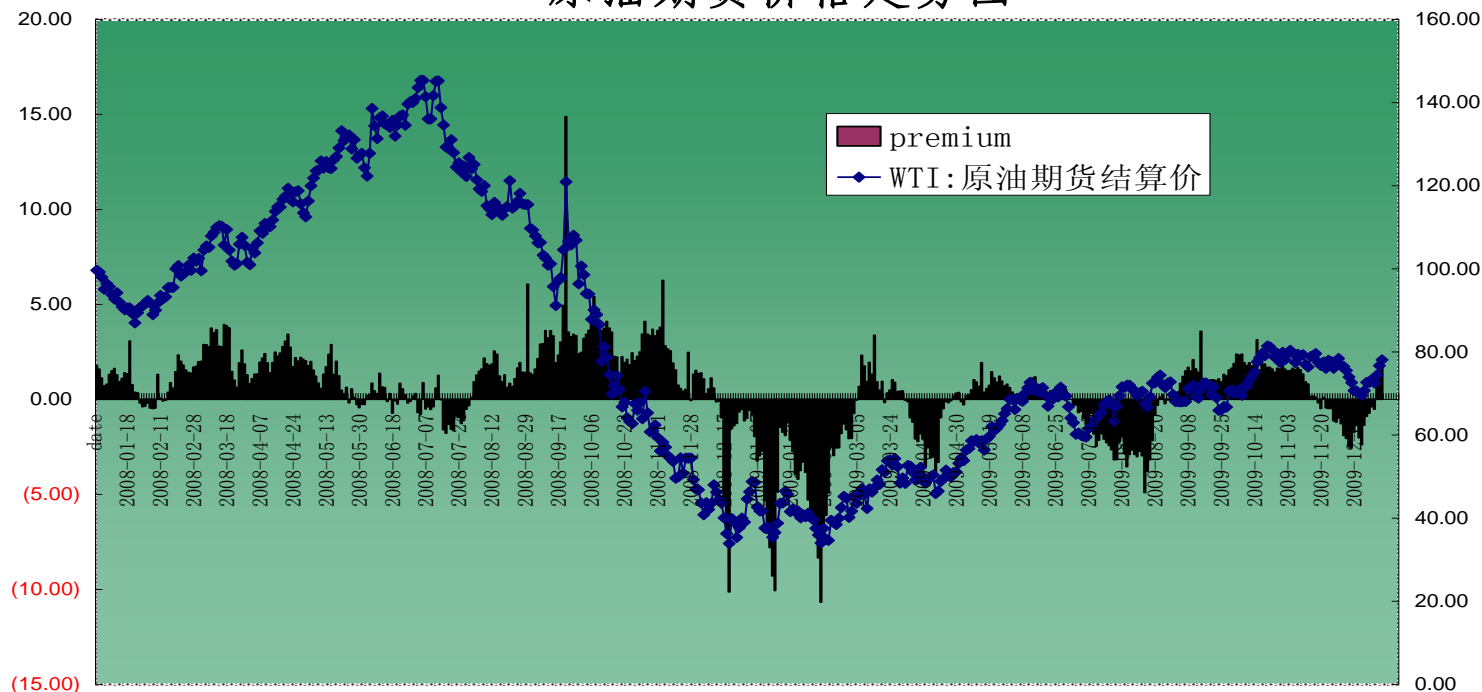


(1) 原材料



(1) 原材料—原油

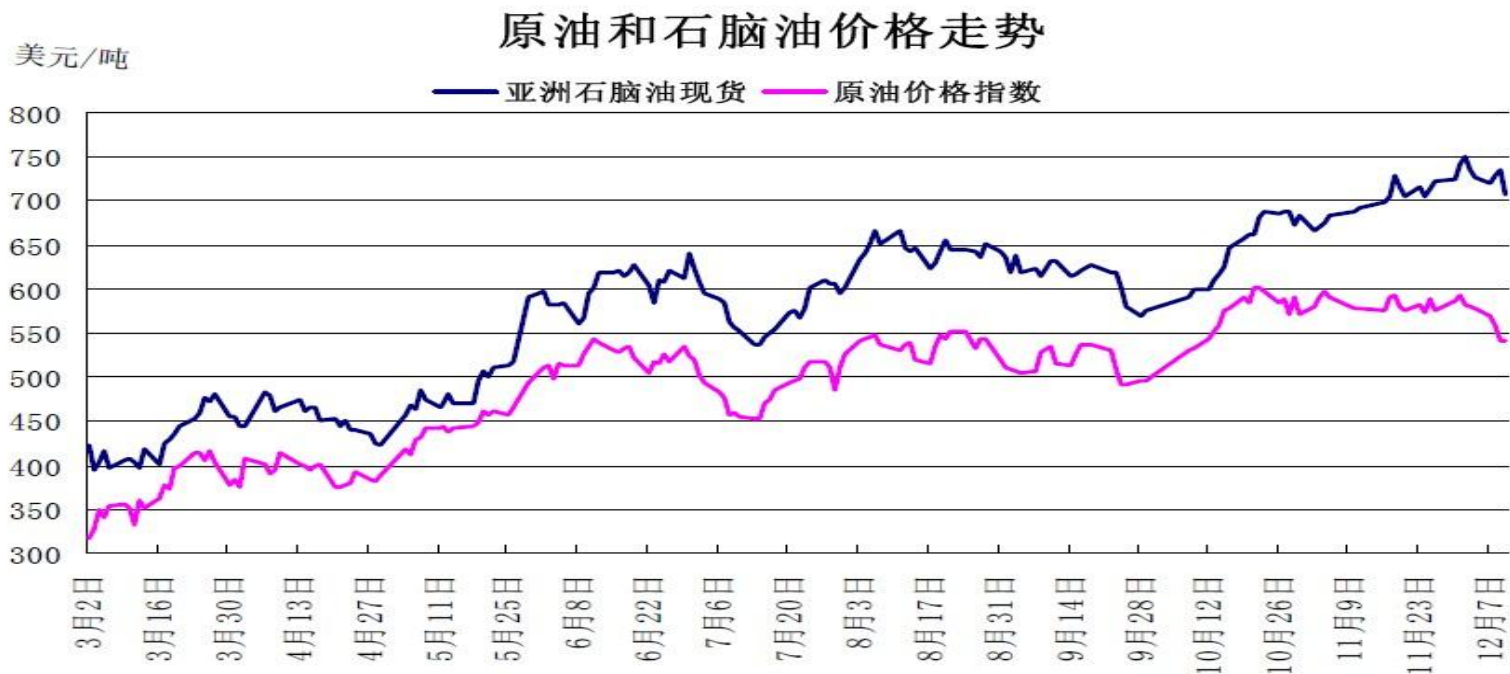
原油期货价格走势



图片来源：东兴期货研发中心

◆原油做为PTA最原始的上游原材料，同时原油做为目前社会上最重要的战略能源之一，其价格对于PTA的影响一方面体现为成本方面的支撑，另一方面是心理层面的影响。

(1) 原材料—石脑油



图片来源：中国化纤网

◆当下游化工产业链的供给平衡发生重大改变时，往往可以反映在石脑油和原油的价差上。

(1) 原材料—PX

09年度PX与PTA走势图

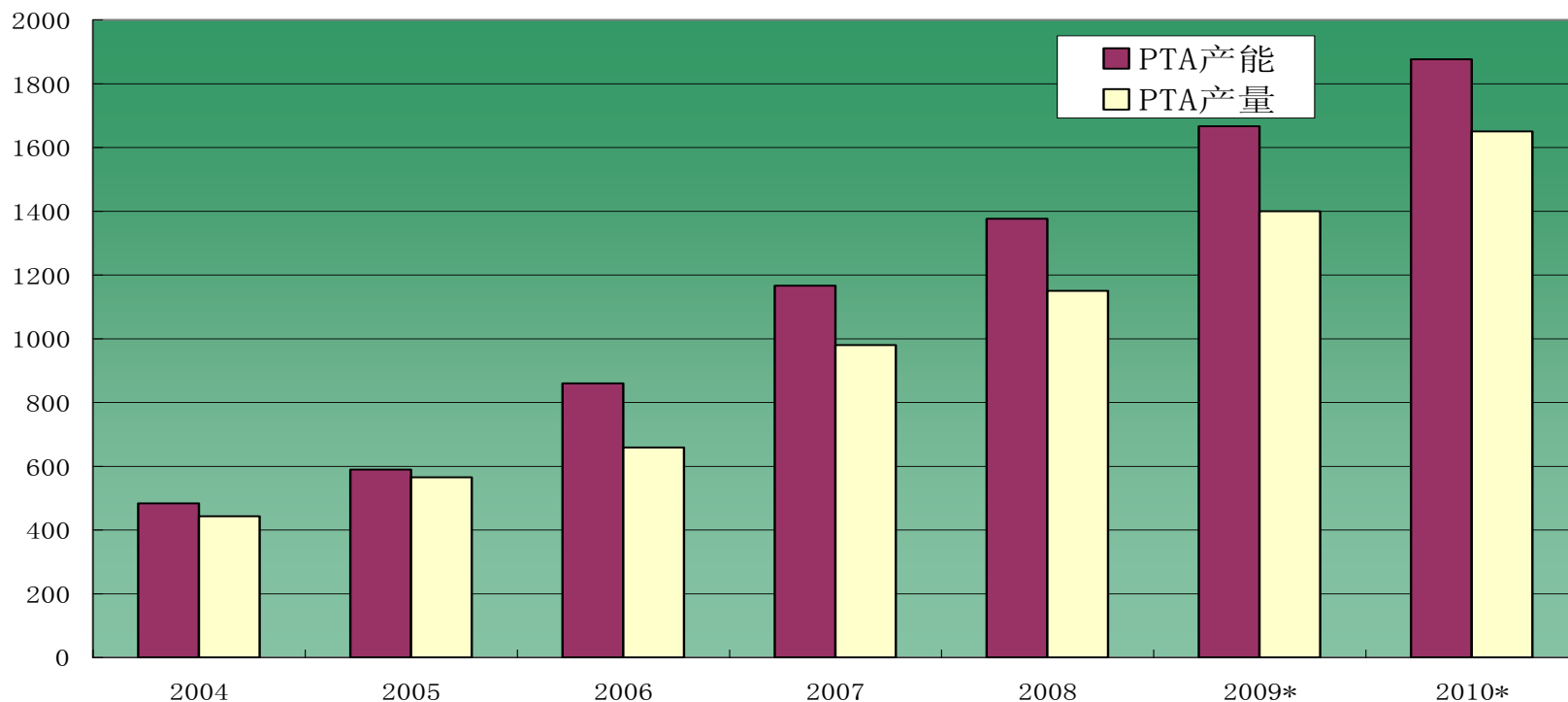


图片来源：中国化纤网

◆做为PTA的直接原料，其价格对PTA的影响最为明显，根据中纤网的统计，PX价格与PTA价格相关系数08年为0.99，09年为0.92。

(2) 产能变化

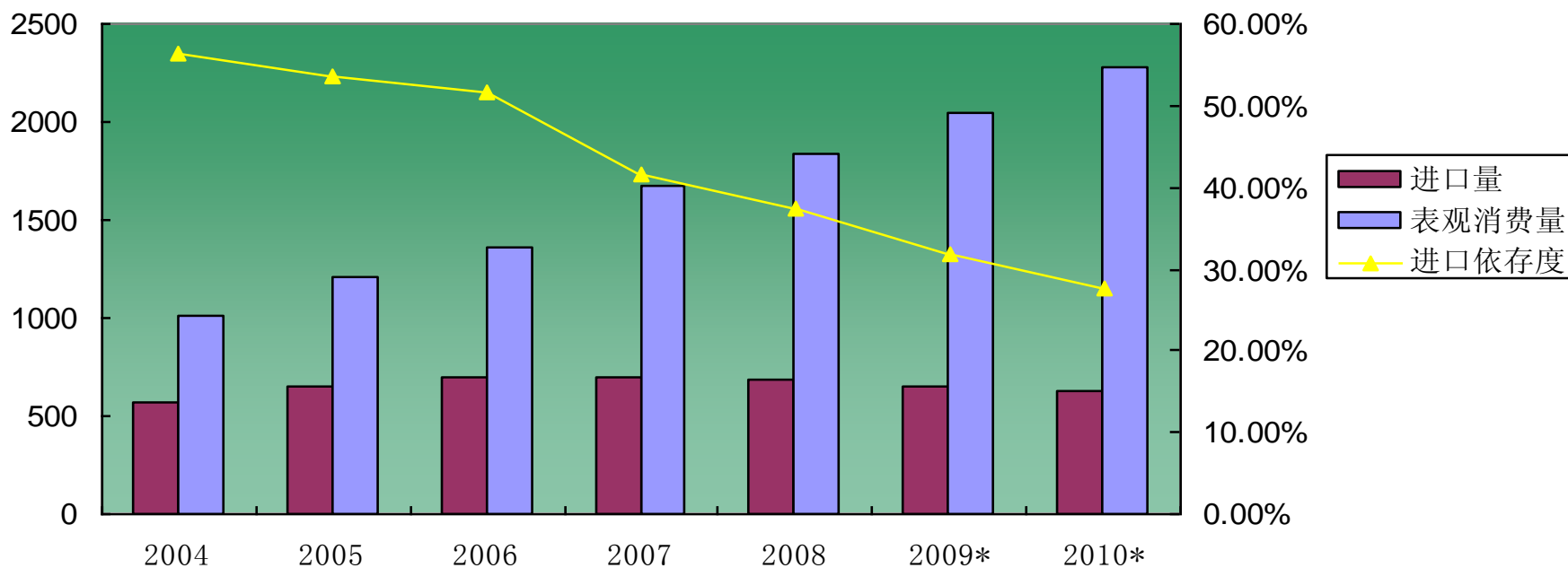
PTA产量产能趋势图



图片来源：东兴期货研发中心

(2) 进出口

PTA进口趋势图



图片来源：东兴期货研发中心

(2) 进出口

- 2010年2月，商务部决定对原产于韩国和泰国的进口对苯二甲酸征收初步的反倾销关税。此次反倾销关税对泰国公司征收的保证金比率在12.2%-20.1%之间，对韩国制造商征收的保证金比率在2.4%-11.2%之间。

(3) 产能变化

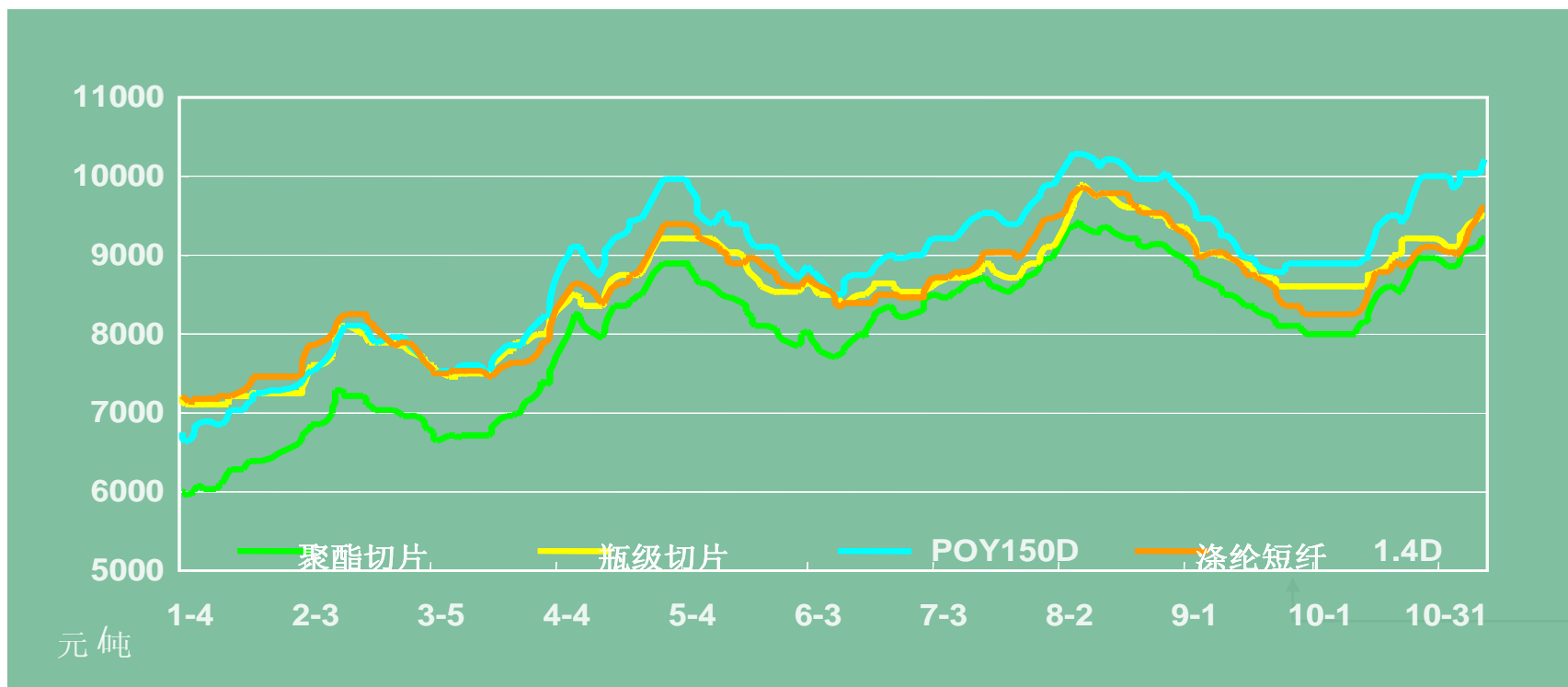
PTA计划投产项目情况表

工厂名称	设计产能	备注
福建佳龙	60	在建
汉邦	60	在建
东方新希望	90	已建
仪征化纤	100	筹建
合 计	310	

图片来源：中国化纤网

(4) 下游产成品

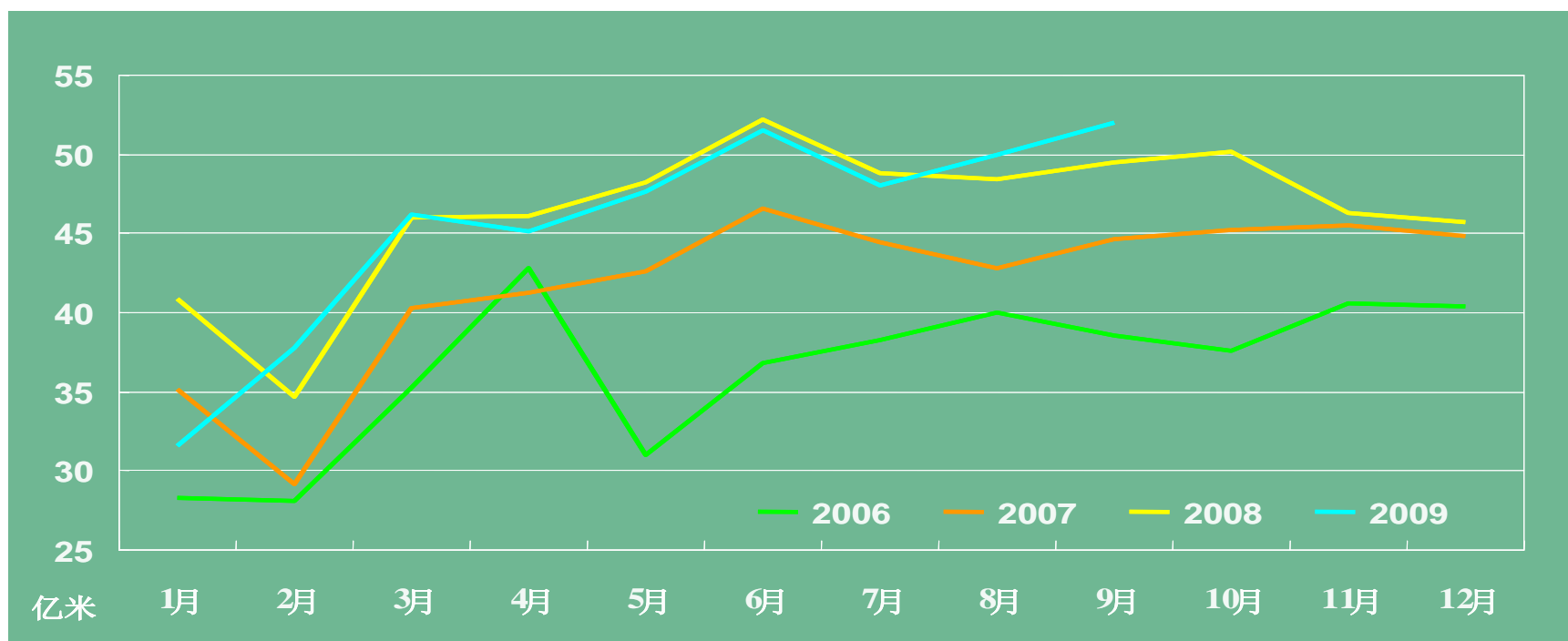
09年度聚酯产品价格走势图



图片来源：中国化纤网

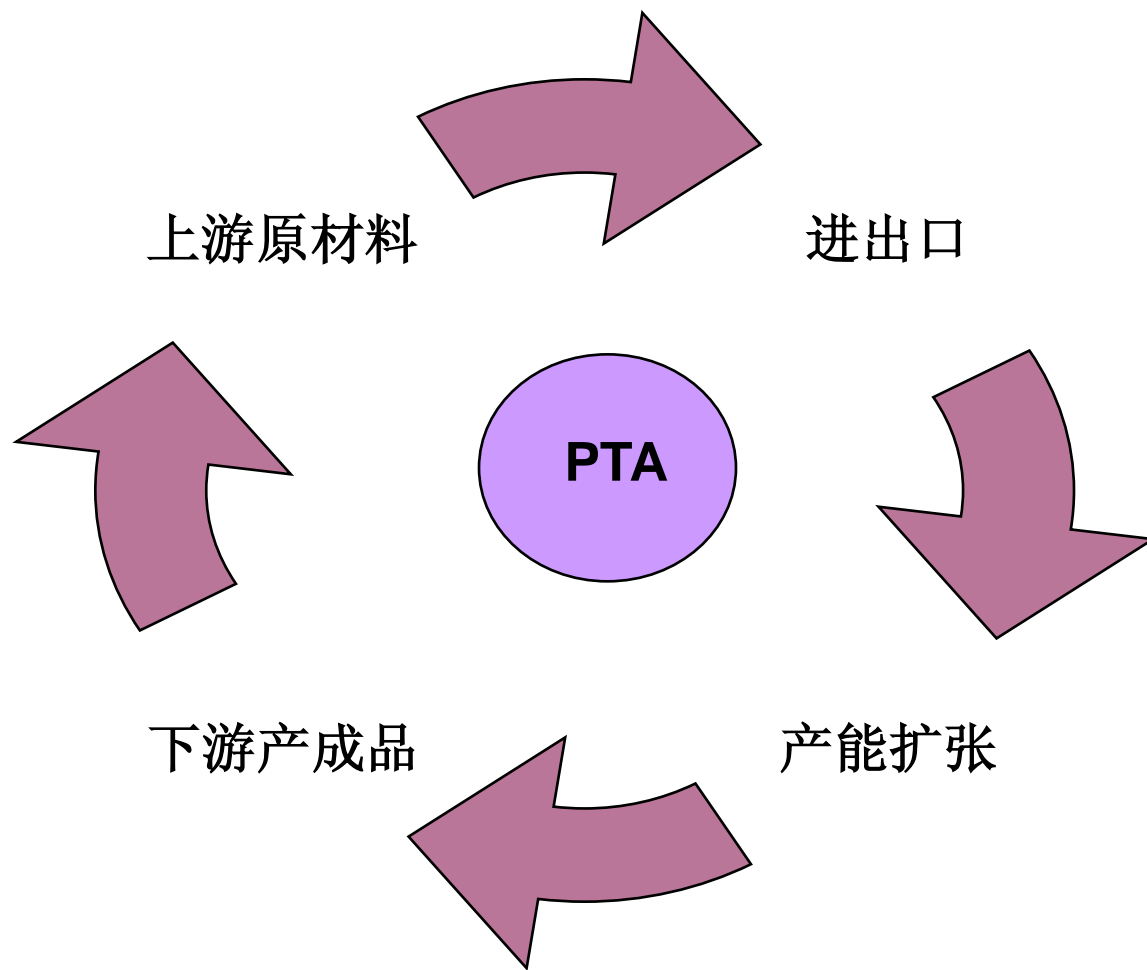
(4) 下游产成品

06年-09年国内布匹产量对比图



图片来源：中国化纤网

总结



谢谢大家!



联系人：周静

邮 箱：zhoujing@dxqh.net

电 话：021-65457260

手 机：15121090699

东兴期货上海总部

网址：www.dxqh.net

地址：上海市杨树浦路248号22层

电话：400-880-8211